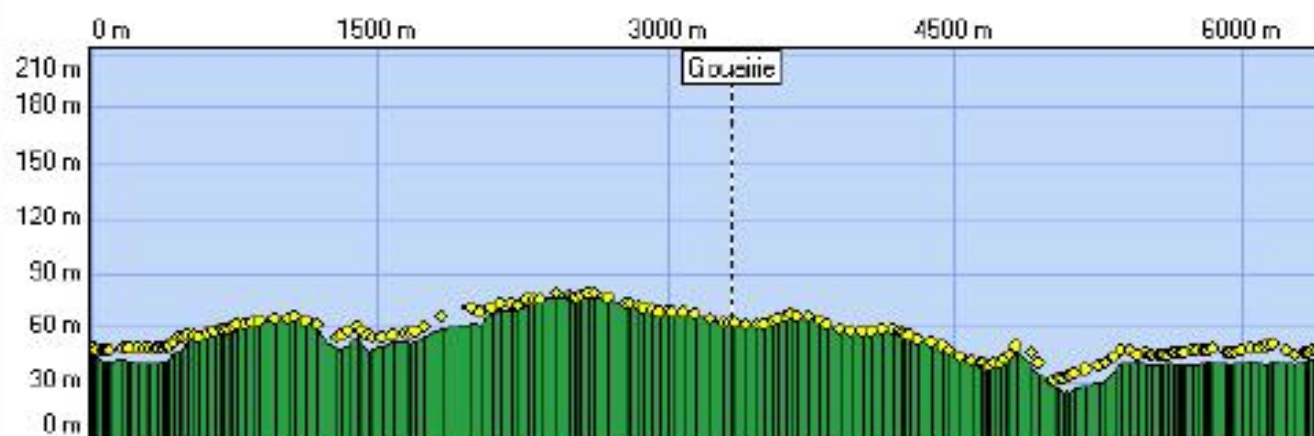
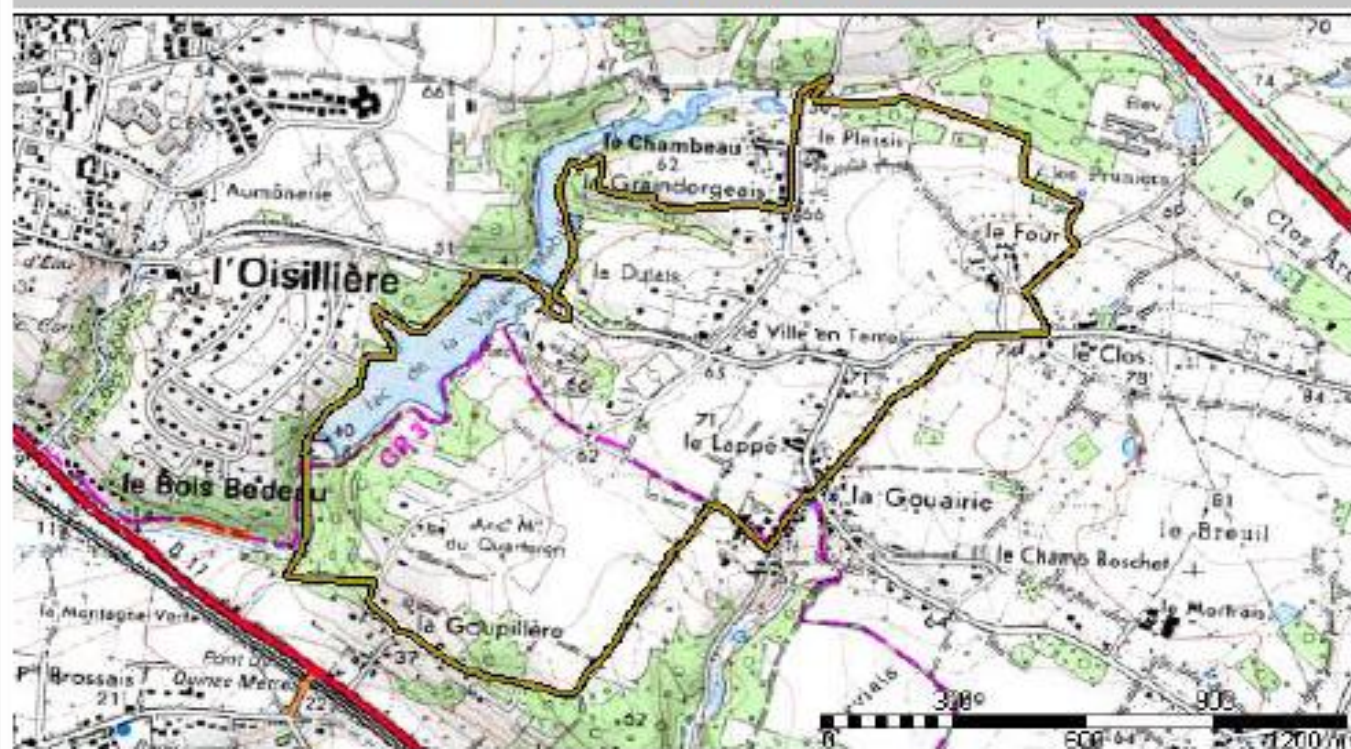


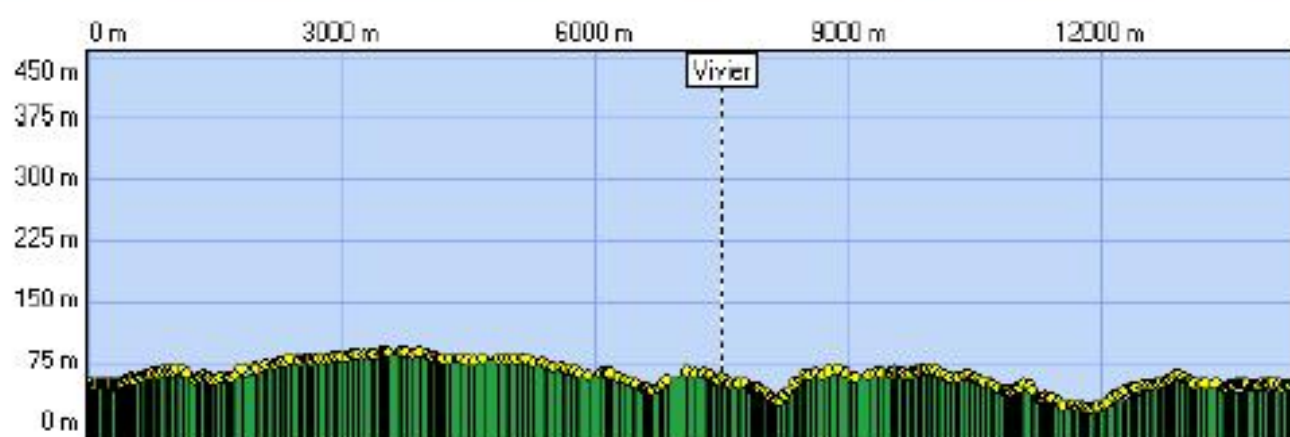
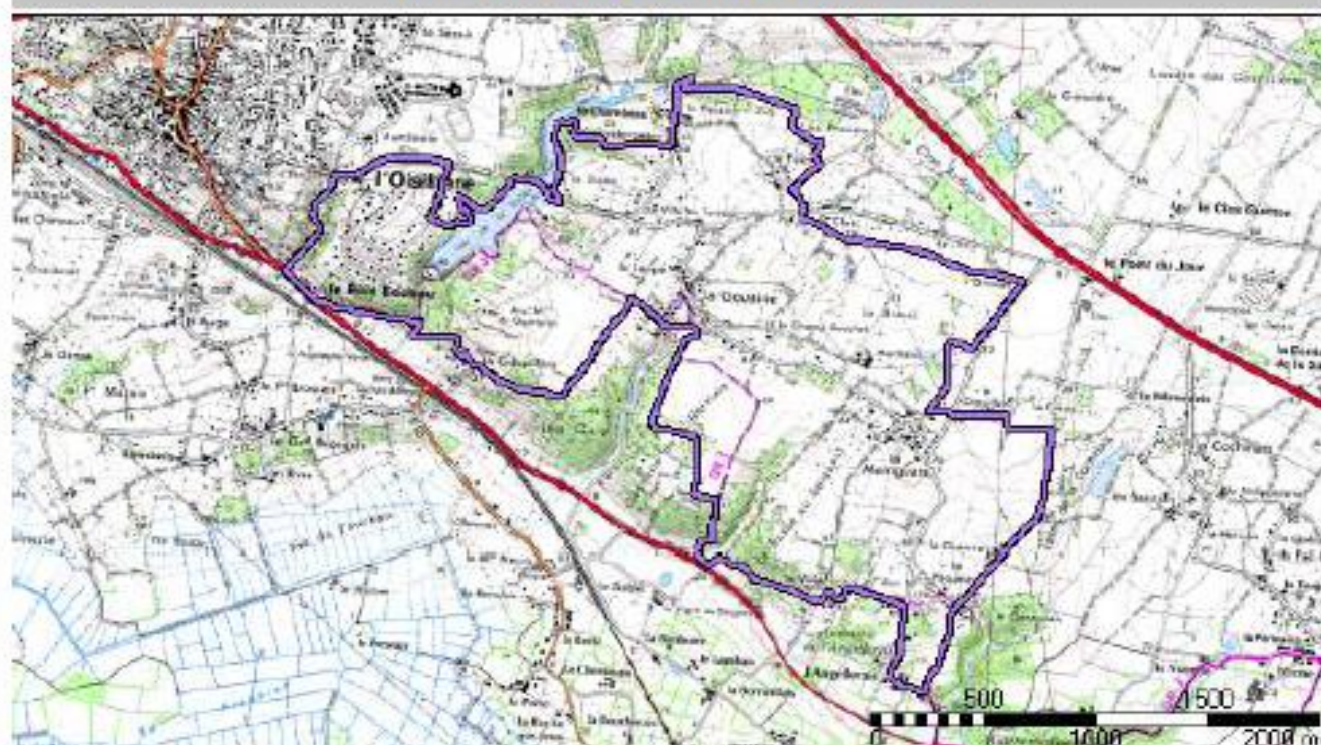
## 8410611-4-brière marche 6.4 km



Correction de la lecture boussole :  $-0^{\circ} 56' 57.5''$  (2007)  
Variation annuelle de cette correction :  $9.00'$

<b>Début:</b>	278572.35 / 2270609.75 Altitude : 49 m		
<b>Fin:</b>	278568.67 / 2270597.71 Altitude : 48 m		
<b>Distance à plat</b>	6418.52 m	<b>Distance réelle</b>	6427.20 m
<b>Altitude minimum</b>	24 m	<b>Altitude maximum</b>	77 m
<b>Dénivelée positive</b>	124 m	<b>Dénivelée négative</b>	124 m
<b>Différence d'altitude</b>	0 m	<b>Temps de marche</b>	2 h 23 min
<b>Durée totale</b>	2 h 33 min	<b>Temps de pause</b>	0 h 10 min

## 8410556-4-brière marche 14.5 km



Correction de la lecture boussole :  $-0^{\circ} 56' 57.5''$  (2007)  
Variation annuelle de cette correction : 9.00'

<b>Début:</b>	278572.35 / 2270609.75 Altitude : 49 m		
<b>Fin:</b>	278568.67 / 2270597.71 Altitude : 48 m		
<b>Distance à plat</b>	14303.45 m	<b>Distance réelle</b>	14322.03 m
<b>Altitude minimum</b>	13 m	<b>Altitude maximum</b>	86 m
<b>Dénivelée positive</b>	270 m	<b>Dénivelée négative</b>	270 m
<b>Différence d'altitude</b>	0 m	<b>Temps de marche</b>	4 h 49 min
<b>Durée totale</b>	4 h 59 min	<b>Temps de pause</b>	0 h 10 min