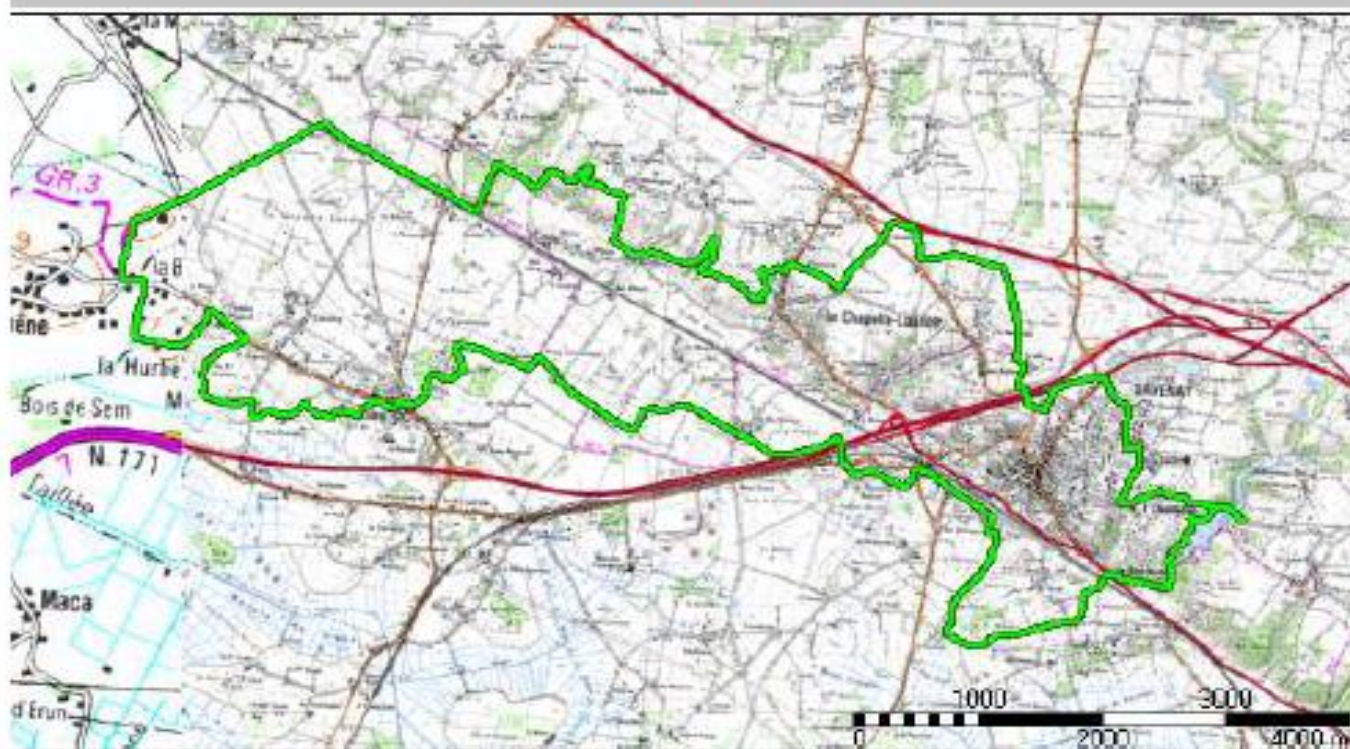


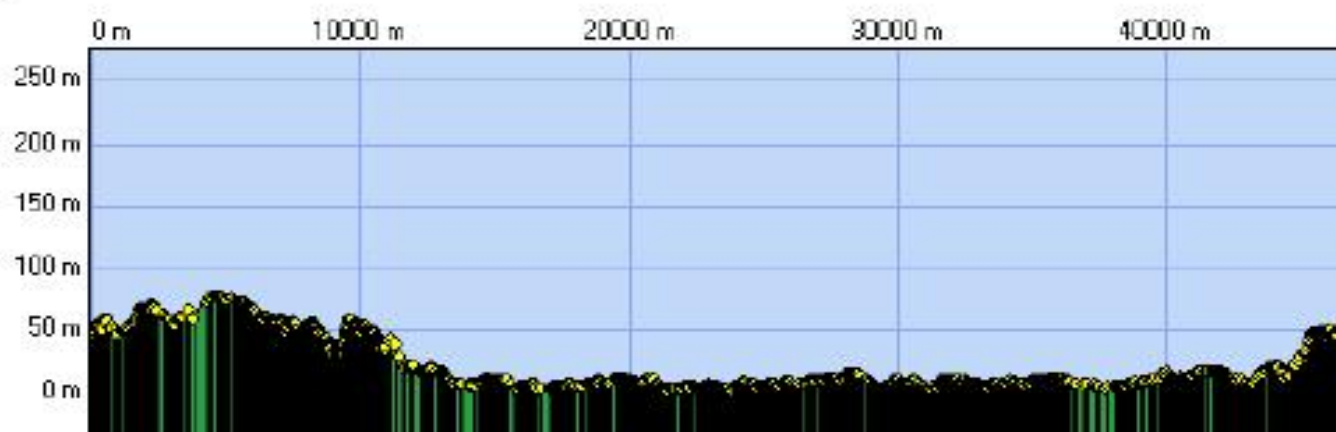
# 8570150-4-La Brière-30km



Correction de la lecture boussole :  $-0^{\circ} 56' 57.5''$  (2007)  
 Variation annuelle de cette correction :  $9.00'$

<b>Début:</b>	278473.34 / 2270695.28 Altitude : 46 m		
<b>Fin:</b>	278553.82 / 2270602.97 Altitude : 48 m		
<b>Distance à plat</b>	31210.40 m	<b>Distance réelle</b>	31228.86 m
<b>Altitude minimum</b>	1 m	<b>Altitude maximum</b>	77 m
<b>Dénivelée positive</b>	349 m	<b>Dénivelée négative</b>	343 m
<b>Différence d'altitude</b>	5 m	<b>Temps de marche</b>	3 h 56 min
<b>Durée totale</b>	3 h 56 min	<b>Temps de pause</b>	0 h 00 min

## 8570152-4-La Brière-48km



Correction de la lecture boussole :  $-0^{\circ} 59' 46.1''$  (2007)  
Variation annuelle de cette correction :  $9.00'$

**Début:** 278473.34 / 2270695.28 Altitude : 48 m

**Fin:** 278553.82 / 2270602.97 Altitude : 48 m

<b>Distance à plat</b>	46596.19 m	<b>Distance réelle</b>	46615.88 m
<b>Altitude minimum</b>	1 m	<b>Altitude maximum</b>	77 m
<b>Dénivelée positive</b>	418 m	<b>Dénivelée négative</b>	412 m
<b>Différence d'altitude</b>	5 m	<b>Temps de marche</b>	5 h 57 min
<b>Durée totale</b>	5 h 57 min	<b>Temps de pause</b>	0 h 00 min

# 8570154-4-La Brière-67km



Correction de la lecture boussole :  $-0^{\circ} 59' 46.1''$  (2007)  
 Variation annuelle de cette correction :  $9.00''$

<b>Début:</b>	278473.34 / 2270695.28 Altitude : 48 m		
<b>Fin:</b>	278553.82 / 2270602.97 Altitude : 48 m		
<b>Distance à plat</b>	65347.77 m	<b>Distance réelle</b>	65371.29 m
<b>Altitude minimum</b>	0 m	<b>Altitude maximum</b>	77 m
<b>Dénivelée positive</b>	552 m	<b>Dénivelée négative</b>	546 m
<b>Différence d'altitude</b>	5 m	<b>Temps de marche</b>	8 h 37 min
<b>Durée totale</b>	8 h 37 min	<b>Temps de pause</b>	0 h 00 min

# 8570158-4-La Brière-80km



Correction de la lecture boussole :  $-0^{\circ} 59' 46.1''$  (2007)  
 Variation annuelle de cette correction :  $9.00''$

<b>Début:</b>	278473.34 / 2270695.28 Altitude : 48 m		
<b>Fin:</b>	278553.82 / 2270602.97 Altitude : 48 m		
<b>Distance à plat</b>	77480.01 m	<b>Distance réelle</b>	77505.95 m
<b>Altitude minimum</b>	0 m	<b>Altitude maximum</b>	77 m
<b>Dénivelée positive</b>	637 m	<b>Dénivelée négative</b>	632 m
<b>Différence d'altitude</b>	5 m	<b>Temps de marche</b>	10 h 45 min
<b>Durée totale</b>	10 h 45 min	<b>Temps de pause</b>	0 h 00 min