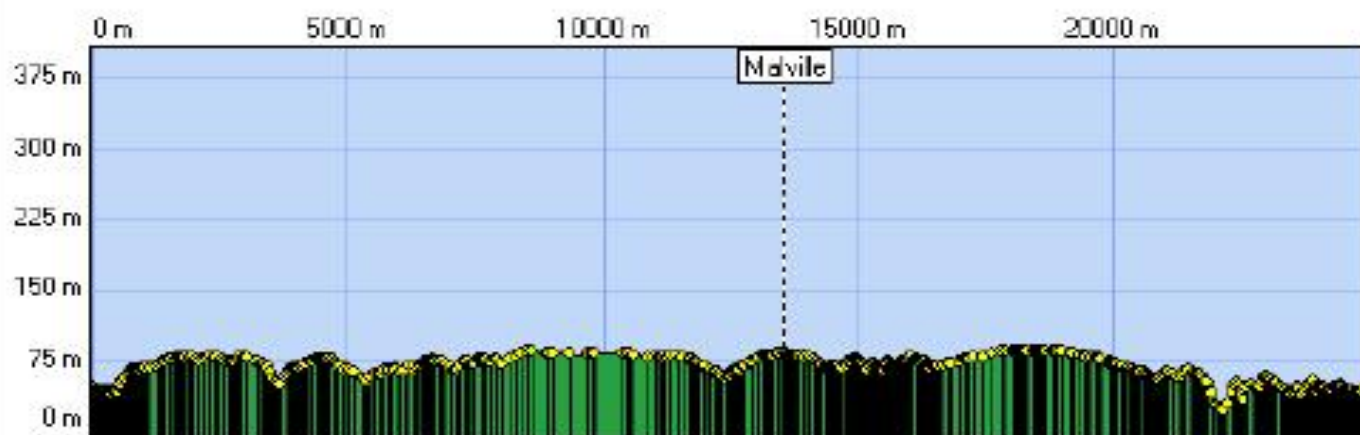
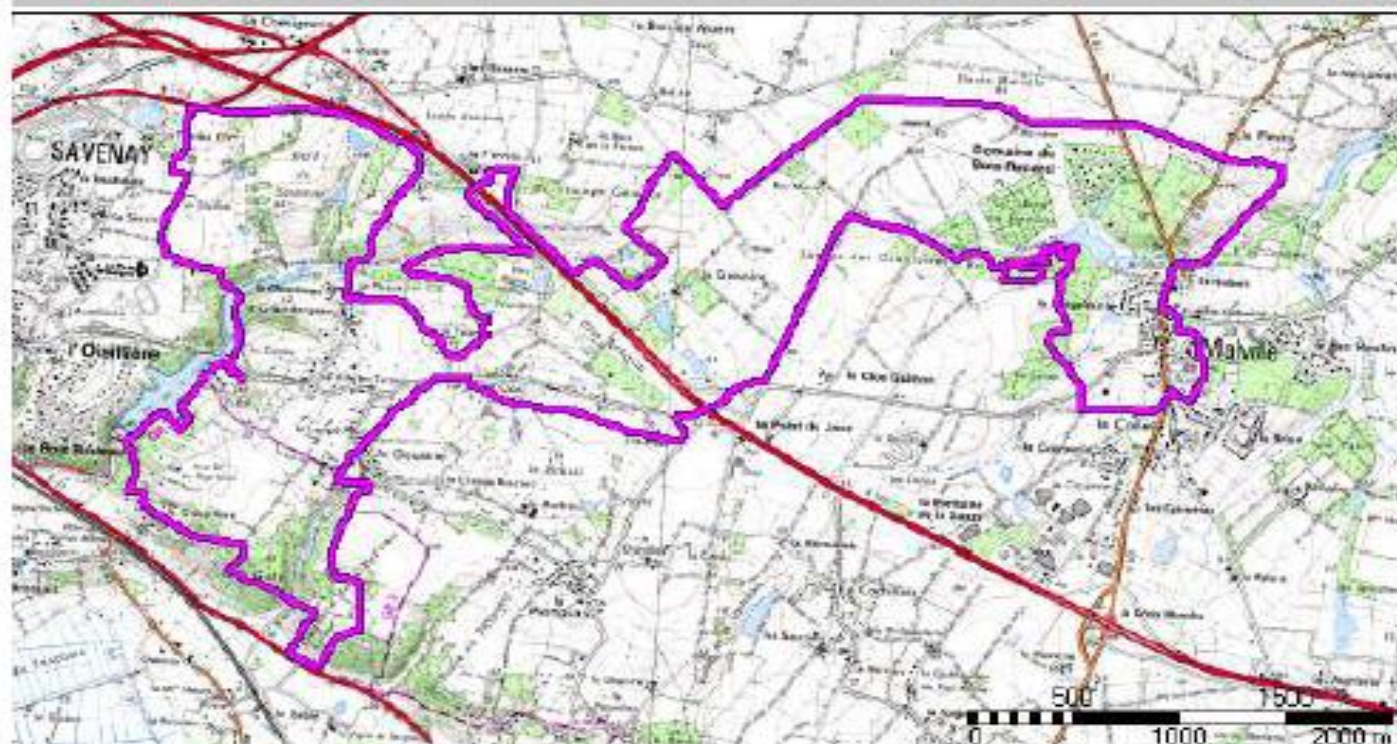


Randonnée



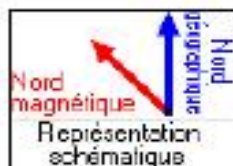
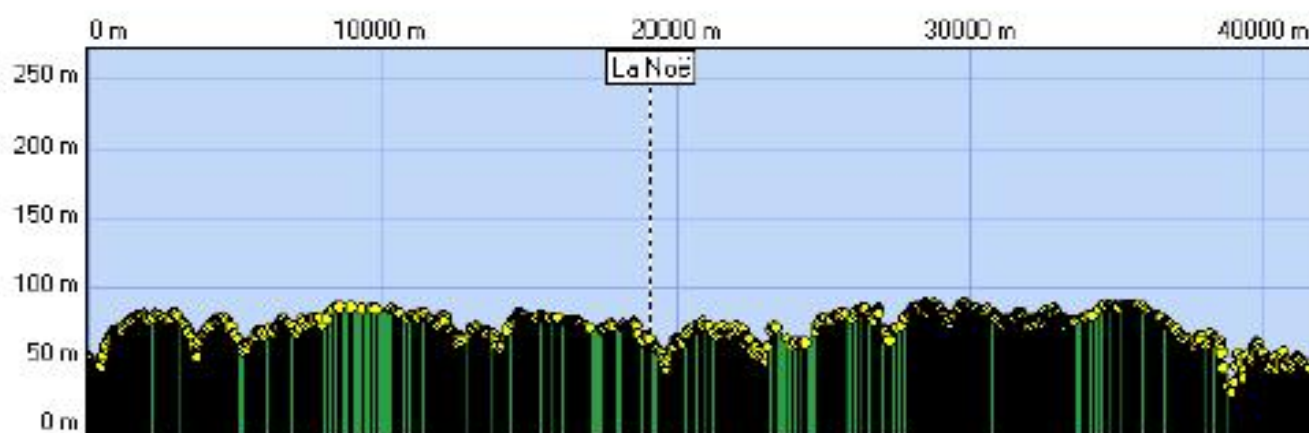
Correction de la lecture boussole : $-0^{\circ} 56' 57.5''$ (2007)
Variation annuelle de cette correction : 9.00'

Début: 278580.03 / 2270556.38 Altitude : 47 m

Fin: 278541.23 / 2270584.02 Altitude : 45 m

Distance à plat	24964.43 m	Distance réelle	24990.81 m
Altitude minimum	22 m	Altitude maximum	86 m
Dénivelée positive	382 m	Dénivelée négative	385 m
Différence d'altitude	-2 m	Temps de marche	2 h 23 min
Durée totale	2 h 33 min	Temps de pause	0 h 10 min

Randonnée



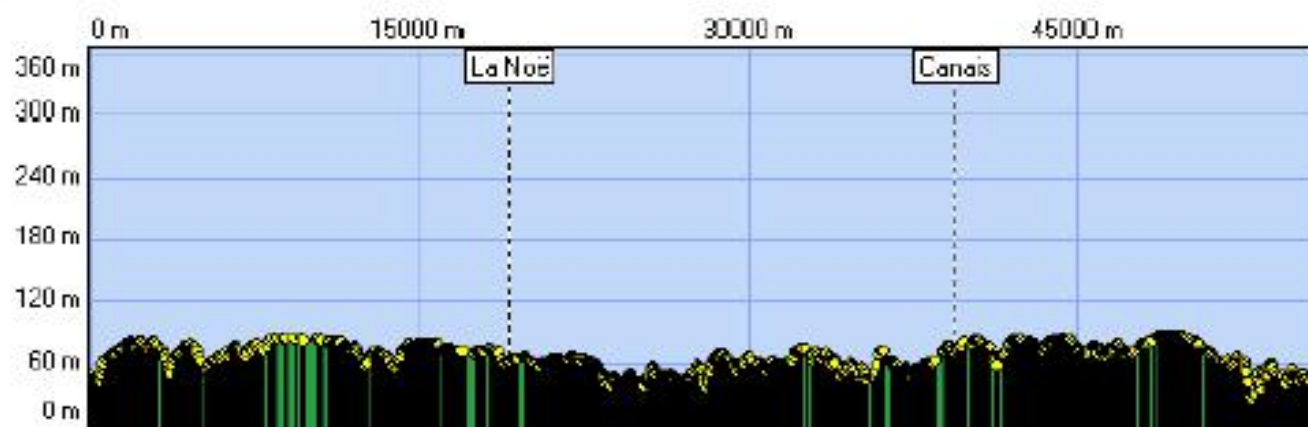
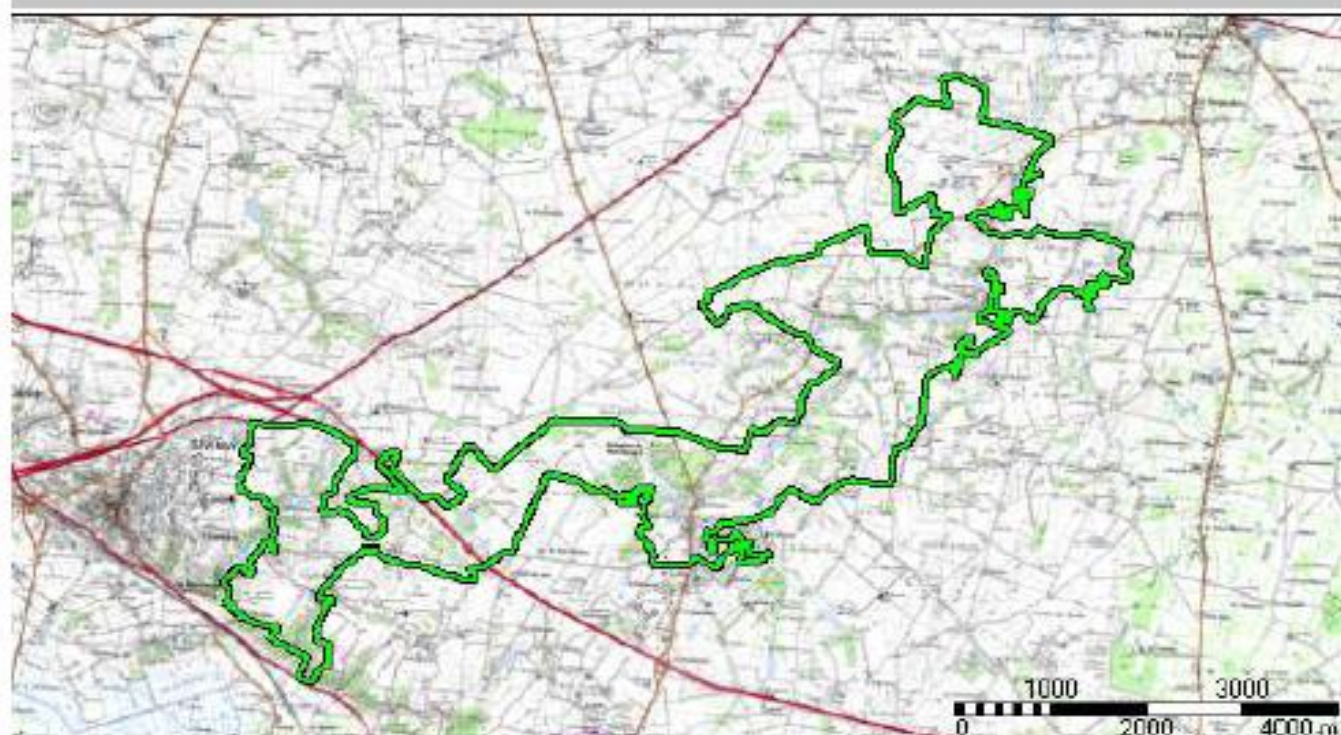
Correction de la lecture boussole : $-0^{\circ} 56' 57.5''$ (2007)
Variation annuelle de cette correction : $9.00''$

Début: 278580.03 / 2270556.38 Altitude : 47 m

Fin: 278541.23 / 2270584.02 Altitude : 45 m

Distance à plat	41682.61 m	Distance réelle	41721.87 m
Altitude minimum	22 m	Altitude maximum	86 m
Dénivelée positive	611 m	Dénivelée négative	614 m
Différence d'altitude	-2 m	Temps de marche	3 h 54 min
Durée totale	4 h 04 min	Temps de pause	0 h 10 min

Randonnée



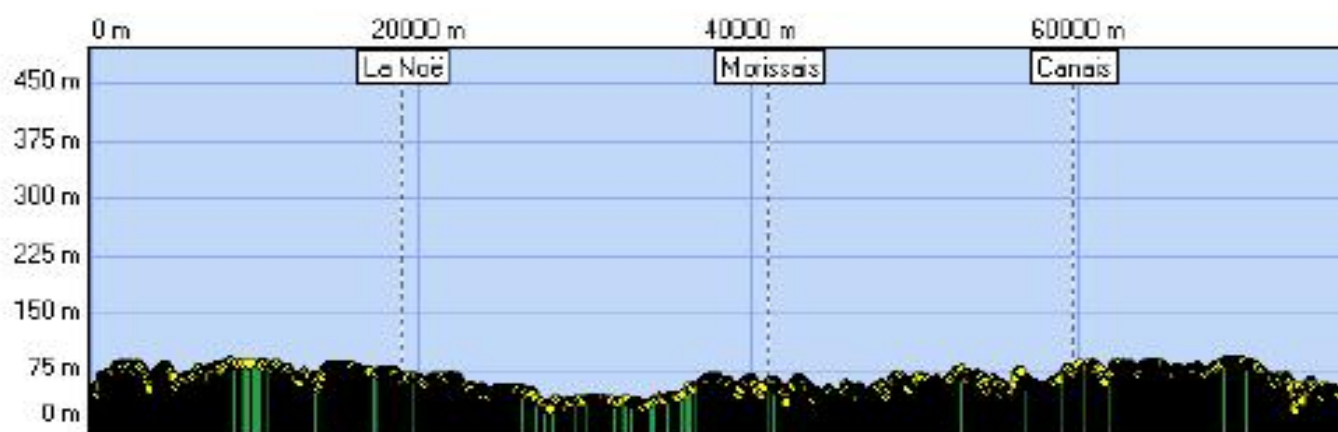
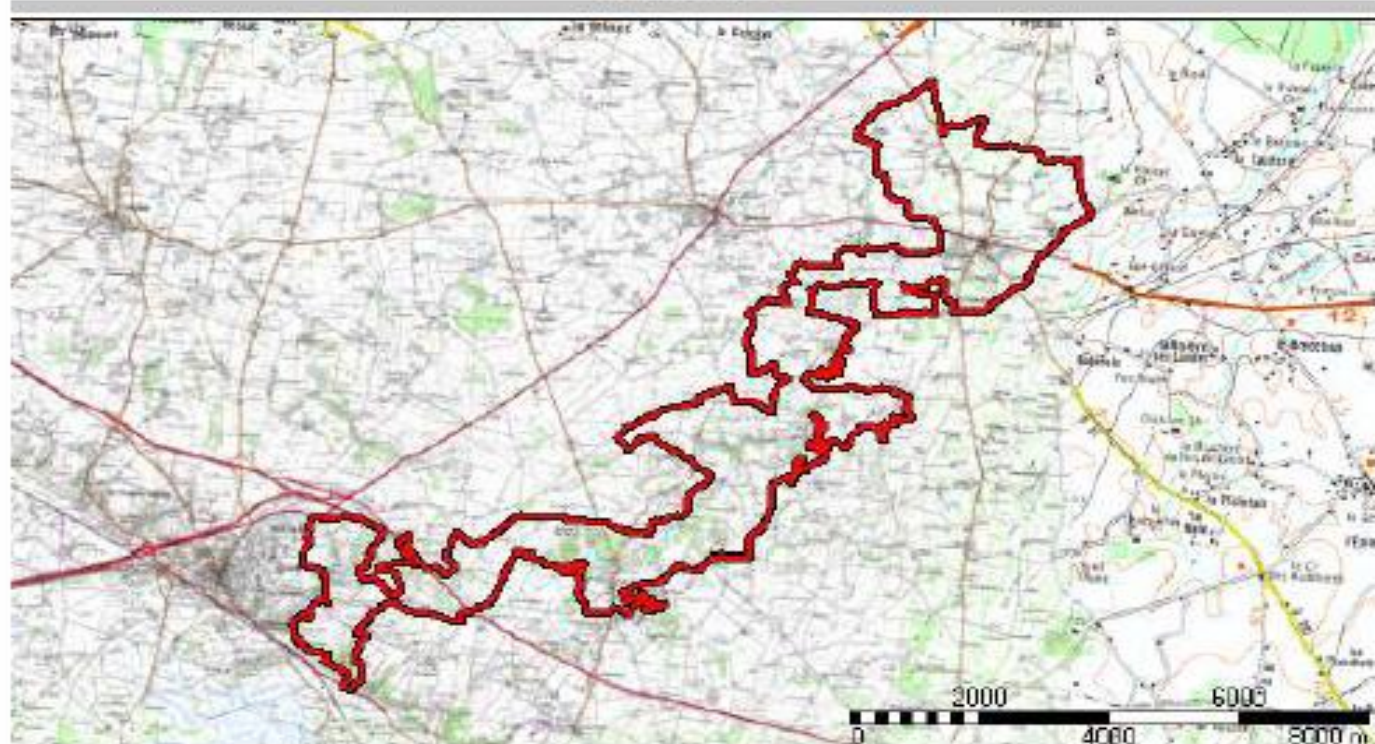
Correction de la lecture boussole : $-0^{\circ} 56' 57.5''$ (2007)
Variation annuelle de cette correction : 9.00'

Début: 278580.03 / 2270556.38 Altitude : 47 m

Fin: 278541.23 / 2270584.02 Altitude : 45 m

Distance à plat	55815.64 m	Distance réelle	55873.15 m
Altitude minimum	22 m	Altitude maximum	86 m
Dénivelée positive	881 m	Dénivelée négative	884 m
Différence d'altitude	-2 m	Temps de marche	8 h 53 min
Durée totale	9 h 13 min	Temps de pause	0 h 20 min

Randonnée



Correction de la lecture boussole : $-0^{\circ} 53' 30.7''$ (2007)
 Variation annuelle de cette correction : $9.00'$

Début:	278580.03 / 2270556.38 Altitude : 47 m		
Fin:	278541.23 / 2270584.02 Altitude : 45 m		
Distance à plat	76104.14 m	Distance réelle	76170.81 m
Altitude minimum	20 m	Altitude maximum	86 m
Dénivelée positive	1083 m	Dénivelée négative	1086 m
Différence d'altitude	-2 m	Temps de marche	11 h 00 min
Durée totale	11 h 30 min	Temps de pause	0 h 30 min