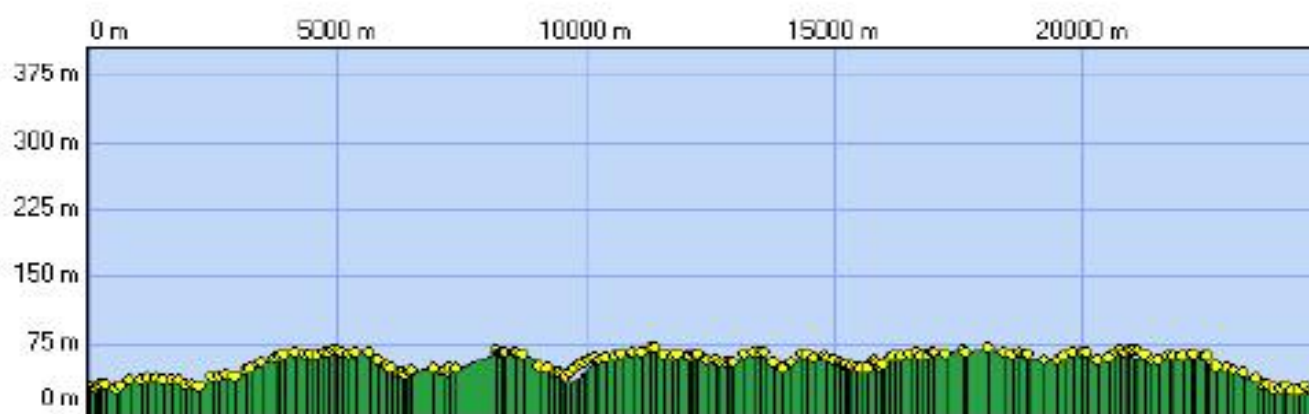


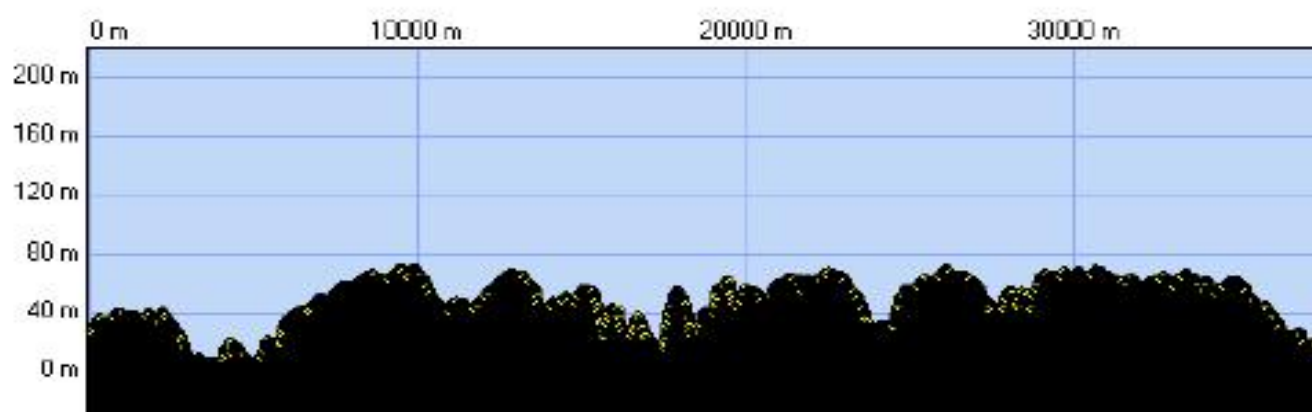
j2_25km_6-2



Correction de la lecture boussole : $-0^{\circ} 53' 30.7''$ (2007)
Variation annuelle de cette correction : $9.00''$

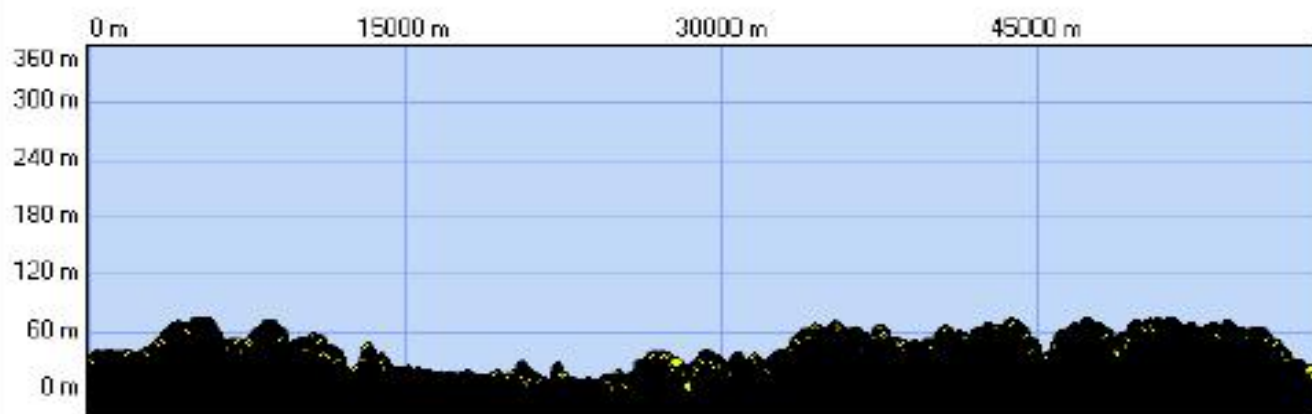
Début:	293095.50 / 2256402.64 Altitude : 25 m		
Fin:	293041.64 / 2256400.41 Altitude : 22 m		
Distance à plat	24763.64 m	Distance réelle	24763.64 m
Altitude minimum	17 m	Altitude maximum	70 m
Dénivelée positive	286 m	Dénivelée négative	289 m
Différence d'altitude	-2 m	Temps de marche	2 h 07 min
Durée totale	2 h 07 min	Temps de pause	0 h 00 min
Type d'activité	VTT		

j2_40km_6-2



Correction de la lecture boussole : $-0^{\circ} 53' 30.7''$ (2007)
Variation annuelle de cette correction : 9.00'

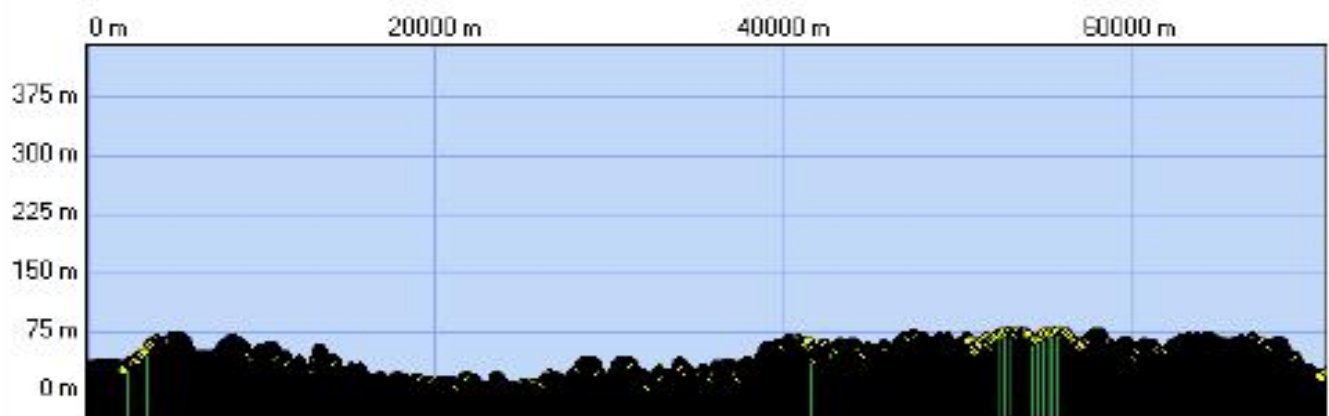
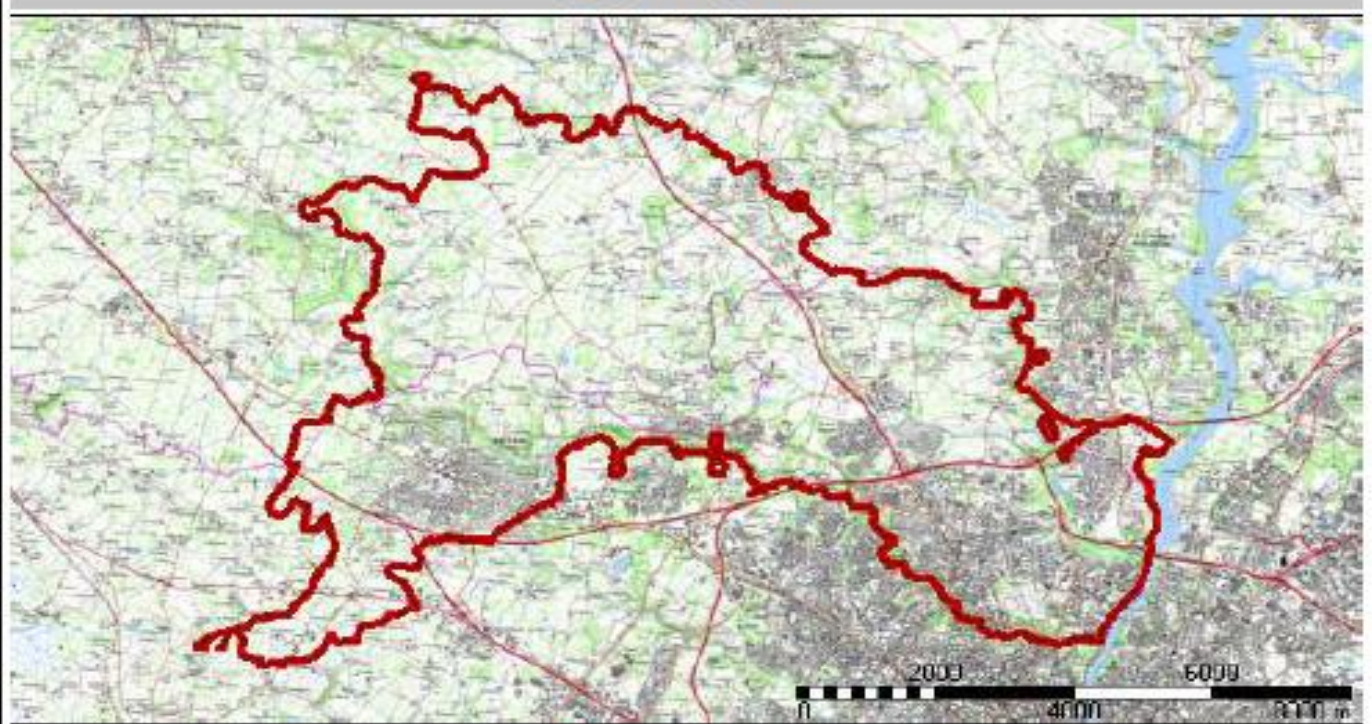
Début:	293087.01 / 2256402.52 Altitude : 25 m		
Fin:	293053.91 / 2256407.68 Altitude : 23 m		
Distance à plat	37505.07 m	Distance réelle	37505.07 m
Altitude minimum	2 m	Altitude maximum	70 m
Dénivelée positive	579 m	Dénivelée négative	580 m
Différence d'altitude	0 m	Temps de marche	3 h 18 min
Durée totale	3 h 18 min	Temps de pause	0 h 00 min
Type d'activité	VTT		



Correction de la lecture boussole : $-0^{\circ} 50' 26.3''$ (2007)
Variation annuelle de cette correction : $9.00'$

Début:	293002.11 / 2256432.18 Altitude : 21 m		
Fin:	292901.50 / 2256302.36 Altitude : 13 m		
Distance à plat	58249.60 m	Distance réelle	58249.60 m
Altitude minimum	3 m	Altitude maximum	70 m
Dénivelée positive	917 m	Dénivelée négative	922 m
Différence d'altitude	-4 m	Temps de marche	5 h 09 min
Durée totale	5 h 09 min	Temps de pause	0 h 00 min
Type d'activité	VTT		

j2_75 km_6-2



Correction de la lecture boussole : $-0^{\circ} 50' 26.3''$ (2007)
 Variation annuelle de cette correction : 9.00'

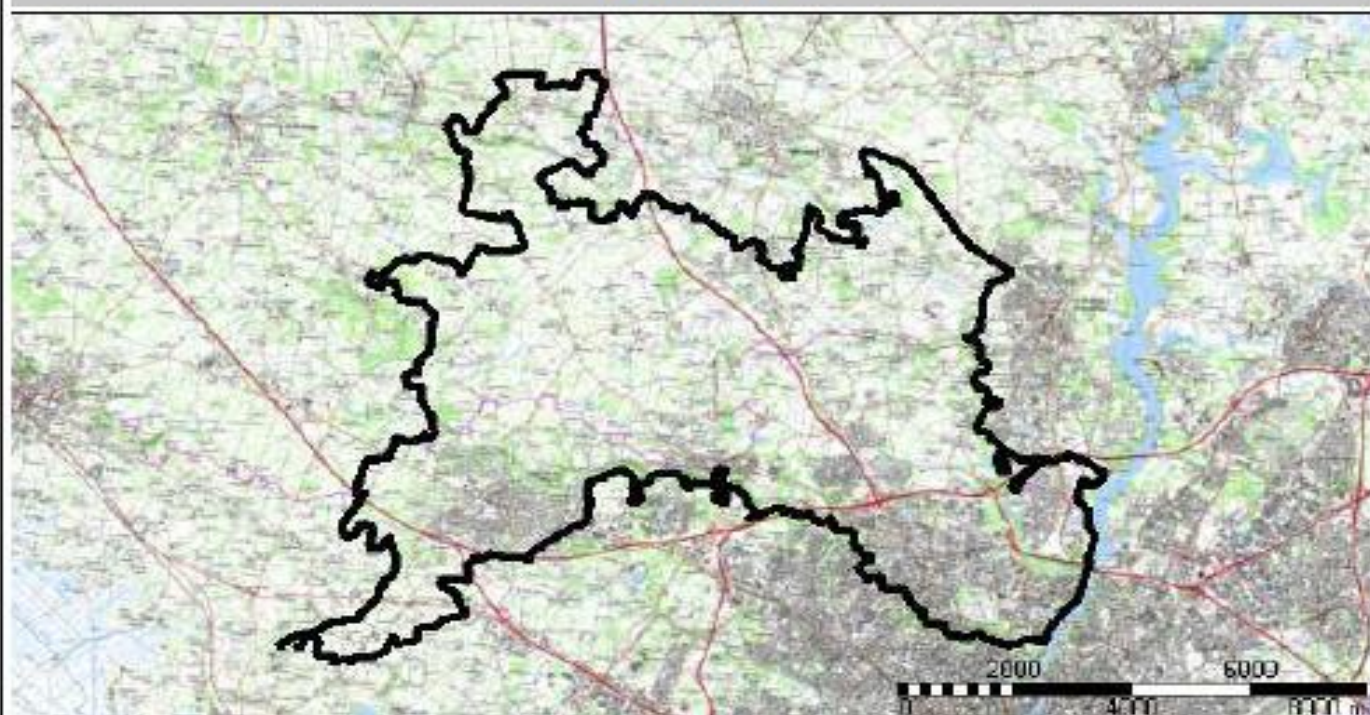
Début: 293291.95 / 2256420.55 Altitude : 28 m

Fin: 293111.60 / 2256401.70 Altitude : 25 m

Distance à plat	7 1143.91 m	Distance réelle	7 1143.91 m
Altitude minimum	3 m	Altitude maximum	77 m
Dénivelée positive	1138 m	Dénivelée négative	1141 m
Différence d'altitude	-2 m	Temps de marche	6 h 18 min
Durée totale	6 h 18 min	Temps de pause	0 h 00 min

Type d'activité VTT

Randonnée



Correction de la lecture boussole : $-0^{\circ} 50' 26.3''$ (2007)
Variation annuelle de cette correction : 9.00'

Début: 293291.95 / 2256420.55 Altitude : 27 m

Fin: 293024.78 / 2256416.09 Altitude : 21 m

Distance à plat 85507.49 m **Distance réelle** 85507.49 m

Altitude minimum 3 m **Altitude maximum** 77 m

Dénivelée positive 1396 m **Dénivelée négative** 1403 m

Différence d'altitude -7 m **Temps de marche** 7 h 35 min

Durée totale 7 h 35 min **Temps de pause** 0 h 00 min

Type d'activité VTT